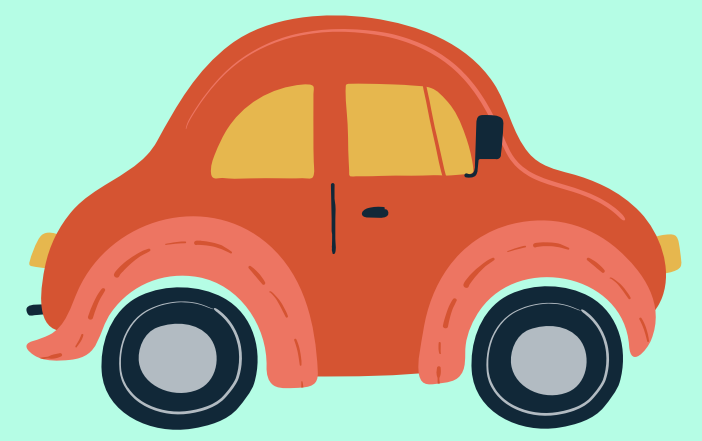


SHUTTER CAR



SC362003 INTRODUCTION TO COMPUTER NETWORK

อาจารย์ที่ปรึกษา ผศ.ดร จักรชัย ไสอินทร์

หลักการและเหตุผล

ในอดีตมีคนนิยมเล่นรถบังคับมากมาย เพื่อผ่อนคลาย เพื่อความสุข แต่ในปัจจุบันนี้ผู้คนไม่ค่อยนิยมเล่นกัน เนื่องจากมีราคาที่สูง ด้วยเหตุนี้จึงมีการประกอบรถขึ้นมาเอง ทำให้ได้คิดค้นฟังก์ชันต่างๆขึ้นมา โดยฟังก์ชันต่างๆ ถูกควบคุมโดยการทำงานผ่าน Arduino ซึ่งมีการให้รถเดินหน้า เลี้ยวซ้าย เลี้ยวขวา และสามารถตรวจสอบวัตถุได้

วัตถุประสงค์

1. เพื่อศึกษาและพัฒนาการเขียนโปรแกรมภาษา C และการเชื่อมต่อแผงวงจร ARDUINO
2. เพื่อนำความรู้ที่ได้ไปปรับใช้และพัฒนาในการเขียนโปรแกรมให้ดียิ่งขึ้น
3. เพื่อนำไปประยุกต์ใช้งานในการควบคุมการทำงานของ Motor driver

วิธีการทำงาน

ในตัวรถบังคับเราจะสามารถควบคุมการทำงาน ด้วยการบังคับจากมือถือ โดยผ่านการเชื่อมต่อ WI-FI ให้ไปข้างหน้า ข้างหลังและซ้ายขวาได้ และสามารถตรวจสอบวัตถุได้

ขอบเขต

การจัดทำโครงงานครั้งนี้เป็นการใช้งานผ่านบอร์ด ARDUINO 1.8.13 และ wifi blynk

โปรแกรมที่ใช้พัฒนา



สมาชิก กลุ่มที่32

- 643020562-6 ธนกฤต ป่านภูมิ
- 643020579-9 วชิรวิทย์ แก้วกล้า
- 643020583-8 ศรินตรา รวมภักดี
- 643020587-0 สุรดิษ ขุนน้อย
- 643021302-7 ปารีตา คณะรัฐ
- 643020575-7 ภัทสวา ป้องคำสิงห์ (ย้ายมาจากกลุ่ม34)
- 643020565-0 รัญญภรณ์ บุญกุล (ย้ายมาจากกลุ่ม34)

