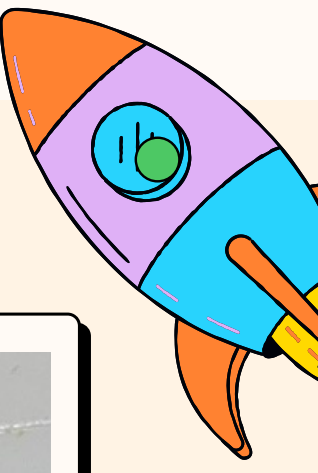




# HEARTBEAT SENSOR MODULE

34222 Introduction to Computer Networking  
Group 22 section 4



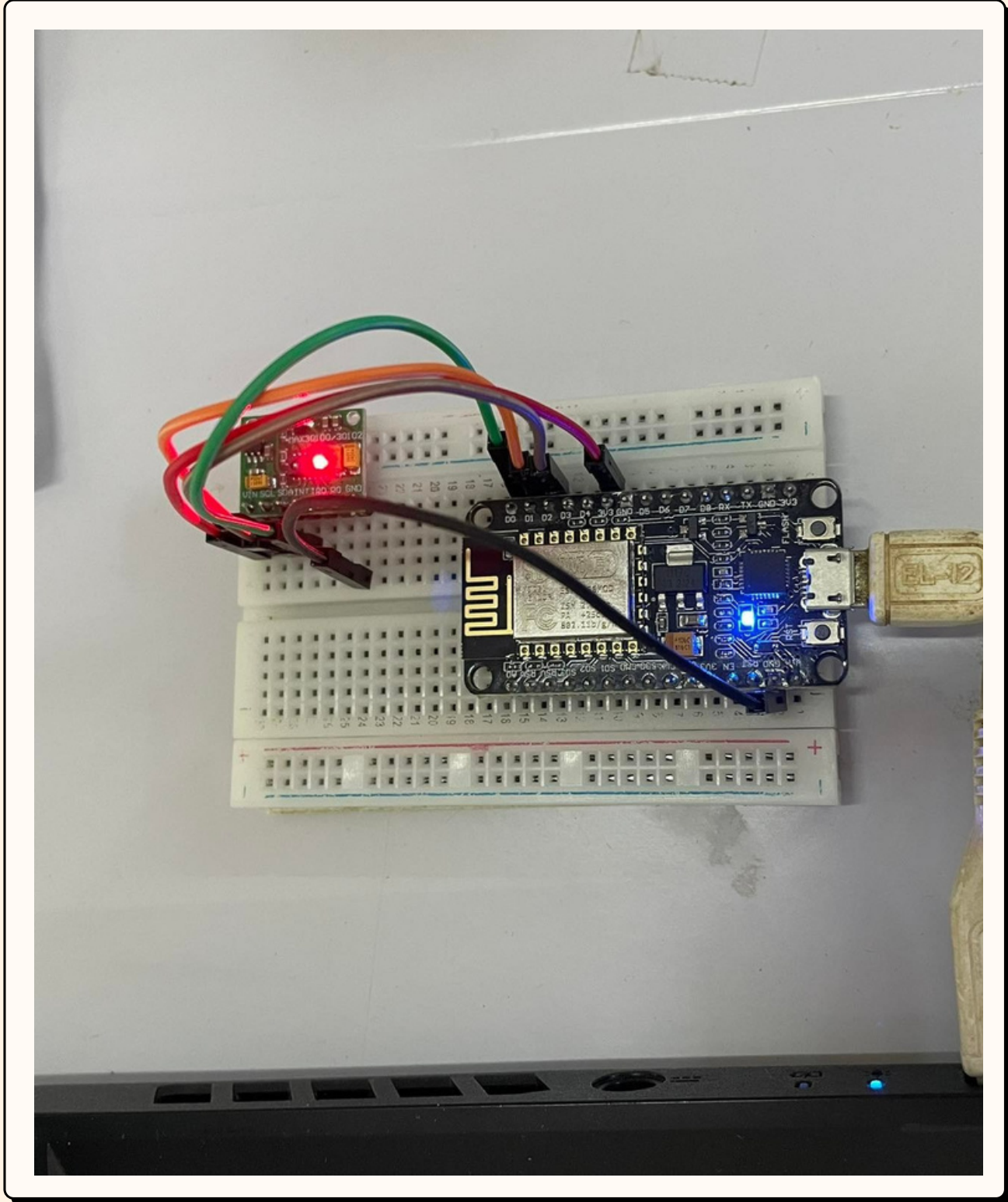
## หลักการ

ในปัจจุบันผู้คนเริ่มนิยมและสนใจในสุขภาพตัวเองมากขึ้น และภาวะการเต้นเร็วของหัวใจอาจจะเกิดขึ้นโดยที่เราไม่รู้ตัว ทำให้มีเลือดสูบฉีดไปเลี้ยงกล้ามเนื้อมากขึ้น หรืออาจจะทำให้เกิดอันตรายถึงชีวิต เมื่อพบว่าหัวใจเต้นเร็วกว่าปกติ การวัดอัตราการเต้นของหัวใจเป็นเช็คอาการเบื้องต้นได้

## วัตถุประสงค์/ ขอบเขตของงาน

วัตถุประสงค์  
เพื่อวัดค่าอัตราการเต้นของหัวใจ

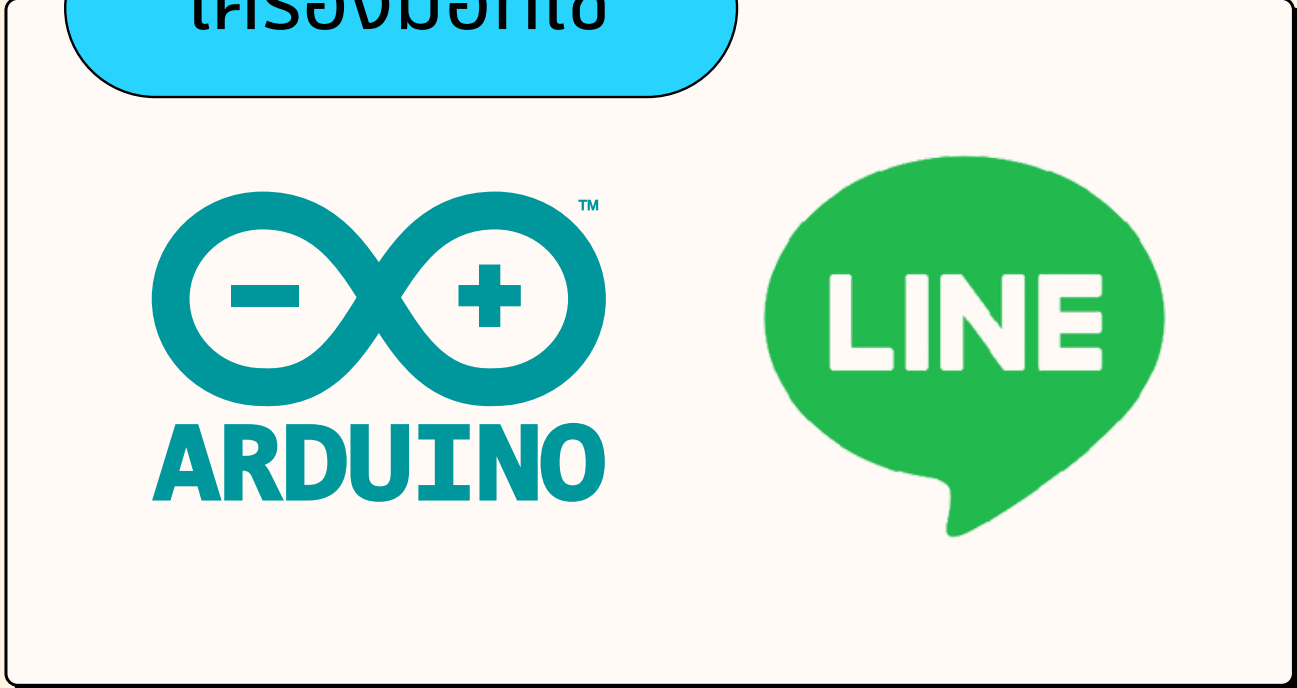
ขอบเขตของงาน  
สามารถบอกอัตราการเต้นของหัวใจได้



## วิธีการใช้งาน

นำนิ้วมือวางบนเซนเซอร์ ไม่จำเป็นต้องออกแรงมาก ค้างไว้10วินาทีเพื่อให้เซนเซอร์อ่านได้และจะแสดงค่า

## เครื่องมือที่ใช้



## ผลการดำเนินงาน

จากการทดลองใช้งาน อุปกรณ์สามารถอ่านค่าอัตราการเต้นของหัวใจและสามารถส่งค่าไปยังไลน์ได้

## สมาชิก

Group 22 Sec 4  
643020567-6 นางสาวปณิศา จันทรพุทธา  
643020586-2 นางสาวสุพร พานเมือง  
643021299-0 นางสาวธมนวรรณ นางะรอย  
643021309-3 นางสาววิภาณี คำบุญ  
643021386-5 นางสาวธีราภรณ์ นิลาพาทย์  
643020585-4 นายสุกฤษพงษ์ พันภักดี  
อาจารย์ที่ปรึกษา รศ.ดร.จักรชัย ไสอินทร์

## เอกสารอ้างอิง

หัวใจเต้นเร็ว ภาวะอันตรายที่ต้องเฝ้าระวัง  
<https://www.nakornthon.com/article/detail/>

