



Bluetooth

เปิดปิดไฟด้วยเสียงพูด



หลักการและเหตุผล

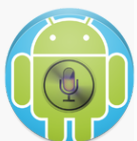


ปัจจุบันระบบสื่อสารแบบไร้สายเป็นที่นิยมมากและได้ถูกนำมาใช้อย่างกว้างขวาง เพื่อช่วยอำนวยความสะดวกต่างๆ คณะผู้จัดทำจึงได้พัฒนานวัตกรรมเรียกว่า "Bluetooth ที่เปิดปิดด้วยเสียงพูด" ให้มีความทันสมัยขึ้น สร้างความสะดวกสบายใช้งาน

โปรแกรมที่ใช้พัฒนา

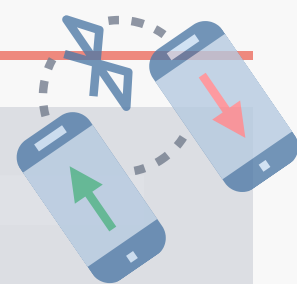


ARDUINO



ARDUINO BLUETOOTH VOICE CONTROL APP

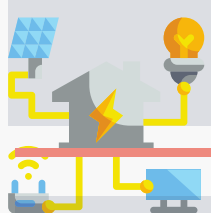
วัตถุประสงค์



- เพื่อเขียนโปรแกรมที่ติดต่อกันระหว่างซอฟต์แวร์และฮาร์ดแวร์
- เพื่อความสะดวกและรวดเร็วในการเปิดปิดไฟผ่านทางเสียง
- เพื่อเขียนโปรแกรมที่ทันสมัยและสั่งการด้วยเสียงพูดได้

ฟังก์ชันการใช้งาน

- เปิดบลูทูธในสมาร์ทโฟนและใส่รหัส เพื่อเปิดการใช้งาน
- ดาวน์โหลดแอป "Arduino Bluetooth Voice Controller"
- สั่งการใช้งานด้วยเสียงผ่านแอปพลิเคชัน

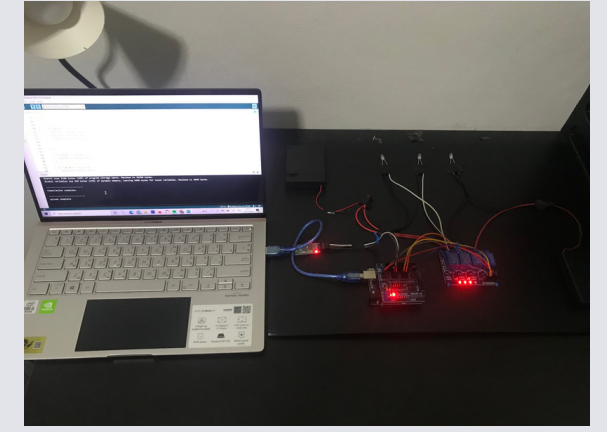
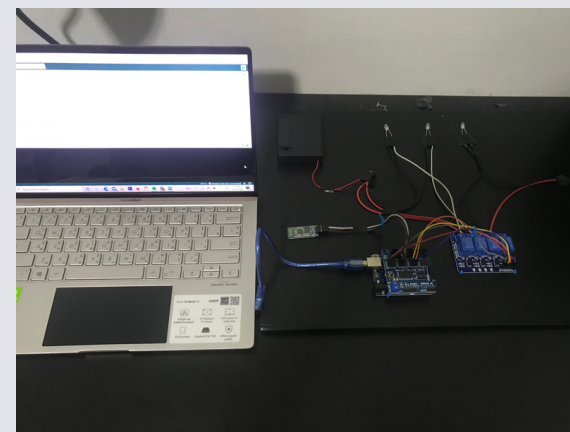


อ้างอิง

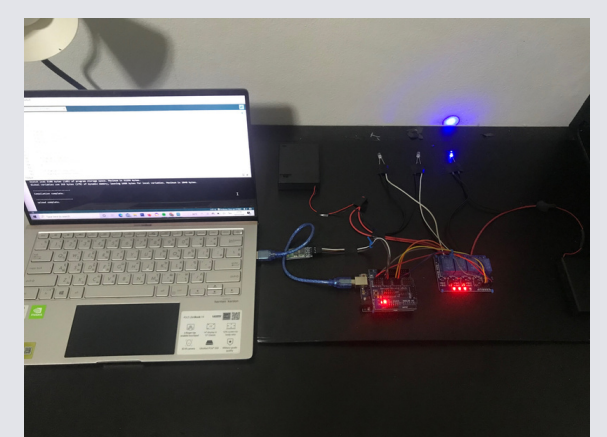
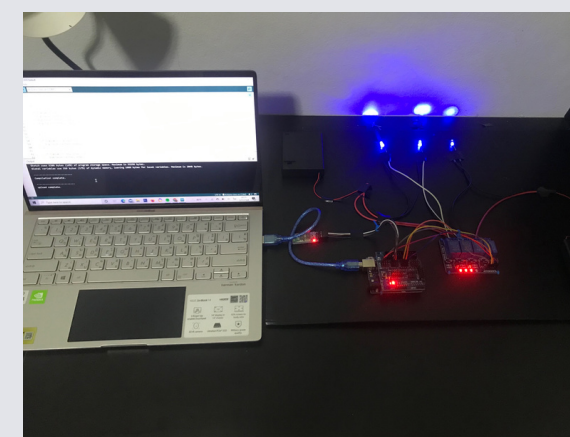
[HTTPS://WWW.SBAYIT.COM/?PAGE_ID=774](https://www.sbait.com/?PAGE_ID=774)

หลักการทำงาน

- นำArduino มาเชื่อมกับคอมพิวเตอร์และตัวรางถ่านเพื่อจ่ายไฟ



- ออกคำสั่งที่ตั้งไว้ แล้วพูดออกเสียงผ่านโทรศัพท์ เพื่อให้หลอดไฟเปิดปิดตามที่พูด



สรุปผลการศึกษา

การพัฒนาโปรแกรมเปิดปิดไฟด้วยเสียงพูดทำด้วย ARDUINO คณะผู้จัดทำดำเนินงานลุล่วงเป็นอย่างดี ทั้งนี้คณะผู้จัดทำสามารถพัฒนาโปรแกรมนี้และสามารถเชื่อมต่อระหว่าง ARDUINO และ สมาร์ทโฟนได้ สามารถใช้งานได้จริง

สมาชิก

(section 4) Group04

สุรภา	พิมพ์สวัสดิ์	633021108-2
นันทิศา	สุบุญสุนันท์	633021246-0
ทรงอัปสร	สำโรงลูน	633021082-4
อิสรารัตน์	ใสน้อย	633021266-4

342222 INTRODUCTION TO COMPUTER NETWORKING

อาจารย์ที่ปรึกษา รศ.ดร. จักรชัย โสอิน
คณะวิทยาศาสตร์ สาขาเทคโนโลยีสารสนเทศ(โครงการพิเศษ)
มหาวิทยาลัยขอนแก่น