



รายงาน

โปรแกรม Winlock

โดย

กลุ่มที่ 3

563020480-0	นายธรรมนุญ	ทาทอง
563020492-3	นางสาวปิยธิดา	ณ อุบล
563020493-1	นายเพชร	แสนนามวงษ์
563020498-1	นายมงคล	สุปัจจา
563020958-3	นางสาวจารวี	สุรจารุสาร
563020964-8	นางสาวปัทมวรรณ	เปสี

อาจารย์ที่ปรึกษา : ดร.จักรชัย โสอินทร์

รายงานนี้เป็นส่วนหนึ่งของการศึกษารายวิชา 322 376
Information and Communication Technology Security
ภาคเรียน 1 ปีการศึกษา 2558
ภาควิชาวิทยาการคอมพิวเตอร์ คณะวิทยาศาสตร์
มหาวิทยาลัยขอนแก่น

WinLock (โปรแกรม WinLock ล็อคคอม ล็อคเครื่องคอมพิวเตอร์) : สำหรับโปรแกรมนี้มีชื่อสั้นๆ ว่า โปรแกรม WinLock มัน เป็นซอฟต์แวร์ที่เอาไว้ใช้ในการ รักษาความปลอดภัยเครื่องคอมพิวเตอร์ส่วนตัว หรือคอมพิวเตอร์สาธารณะ โปรแกรมล็อคคอม นี้ให้คุณมั่นใจได้ว่ามีคนที่มัลแวร์ที่มัลแวร์เหล่านี้จะสามารถเข้าถึงข้อมูลในเครื่องของคุณได้

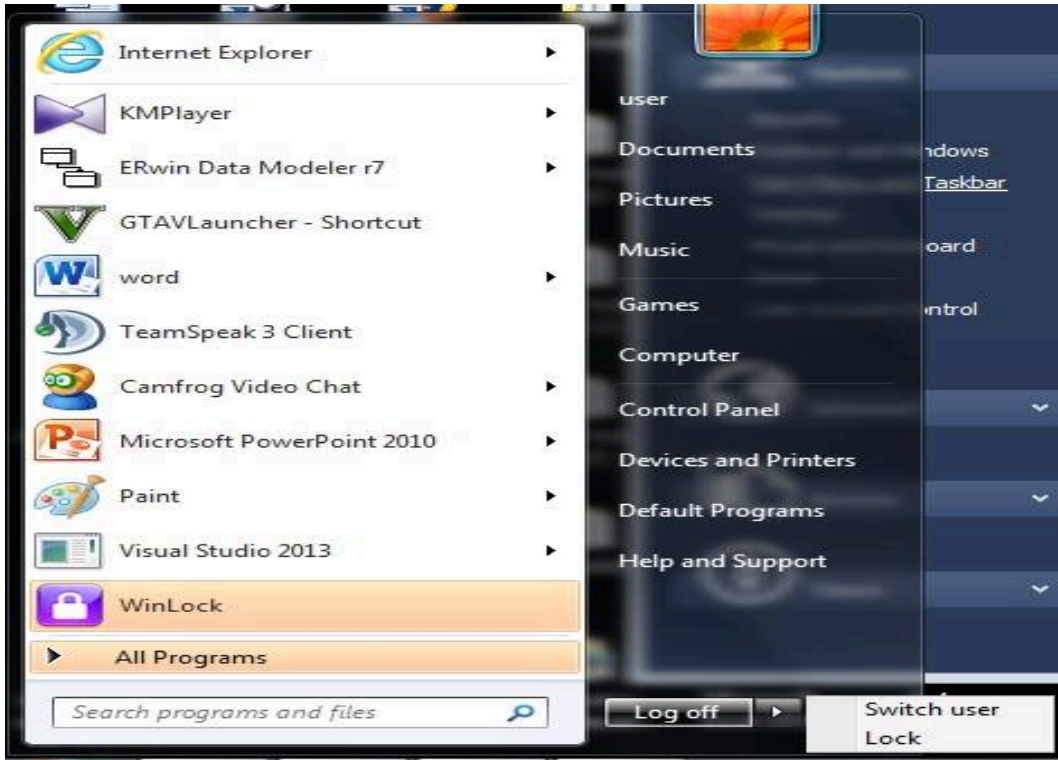
ด้วยความสามารถของ โปรแกรม WinLock นี้คุณสามารถควบคุมระยะเวลาที่คนอื่นจะมาใช้เครื่องของคุณได้ และมันทำงานแบบง่ายๆ จาก System Tray และการที่จะเข้าไปปรับแต่ง แก้ไขค่าต่างๆ นั้น คนที่จะเข้า จำเป็นจะต้องมีรหัสผ่าน (Password) จึงจะสามารถเข้าถึงการตั้งค่าต่างๆ ได้ ปกป้องส่วนที่สำคัญของคอมพิวเตอร์ ได้แก่แผงควบคุม (Control Panel) หรือแม้แต่ หน้าจอเดสก์ทอป (Desktop Screen) ไฟล์รีจิสทรี (System Registry) ล็อคปุ่มสั่งการของวินโดวส์ เช่น Ctrl + Alt + Del หรือ Ctrl + Esc อีกทั้งยังซ่อนปุ่ม Start และแถบ Taskbar ได้อีกด้วย ความสามารถเยอะจริงๆ

โปรแกรม WinLock จะเริ่มต้นทำงานพร้อมกับการเข้าสู่ระบบปฏิบัติการวินโดวส์ (Windows) นอกจากนี้แล้ว คุณสามารถเพิ่มข้อความ พร้อมกับ แจ้งเตือนผู้ที่กำลังใช้งานอยู่ทางเสียง และ กำหนดระยะเวลาการใช้งาน และเมื่อถึงเวลา คอมพิวเตอร์ก็จะปิดตัว หรือซัดตาวน ลงในทันที ซึ่งสามารถแก้ไขเวลาได้จาก System Tray เช่นกัน

นอกจากนี้ โปรแกรมล็อคคอม ยังล็อคการเข้าถึงเว็บไซต์ต่างๆ เหมาะสำหรับควบคุมลูกหลานเวลาเล่นคอมพิวเตอร์ และยังป้องกันการเข้าถึงไฟล์ โฟลเดอร์ โปรแกรม แฟลชไดรฟ์ ฮาร์ดไดรฟ์ และ Windows Explorer ได้ สำหรับการทำงานแบบองค์กร โปรแกรมล็อคคอม WinLock ก็สามารถช่วยให้คุณควบคุมเครื่องลูกๆ Client ได้ เช่น การล็อคเครื่อง จับภาพหน้าจอ ปรับปรุงโปรแกรมความปลอดภัย และส่งป๊อปอัพเตือน หน้าตาโปรแกรม WinLock ใช้งานง่าย มีความปลอดภัยสูง

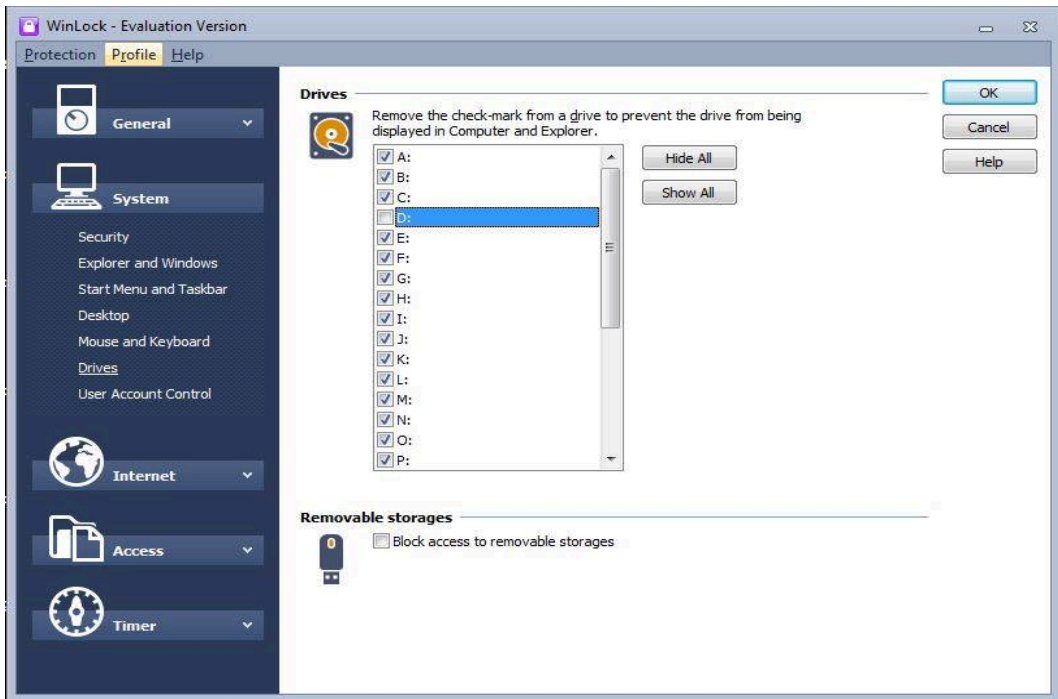
Program Features (คุณสมบัติ และความสามารถของ โปรแกรมล็อคคอม WinLock เพิ่มเติม)

- ป้องกันระบบปฏิบัติการได้ทั้ง Command Prompt, หน้าจอ Desktop, Control Panel, Safe Mode และอื่นๆ
- สำหรับผู้ปกครอง ที่เอาไว้ใช้ในการ ควบคุมการใช้งานของบุตรหลาน (Parential Control)
- สามารถซ่อนไอคอนในส่วนของ Start และบล็อกเมนูบางส่วนได้
- สามารถกำหนดเว็บไซต์ที่สามารถเข้าถึงได้ และบล็อกเว็บไซต์อื่นๆ
- ป้องกันการดาวน์โหลดซอฟต์แวร์ โปรแกรม เช่น เกม โปรแกรมแชท หรือโปรแกรมไรท์แผ่น เป็นต้น
- บล็อก และจัดการคอมพิวเตอร์แบบองค์กรได้ อาทิ ตามโรงเรียน บริษัท โรงแรม
- WinLock ป้องกันการติดตั้งโปรแกรมต่างๆ
- ซ่อนฮาร์ดไดรฟ์จากเน็ตเวิร์ค และใน Windows Explorer
- บล็อกโปรแกรม แอปพลิเคชัน ป๊อปอัพ
- ดูความเคลื่อนไหว เปลี่ยนแปลงที่เกิดกับคอมพิวเตอร์คุณ
- และความสามารถอื่นๆ อีกมากมาย



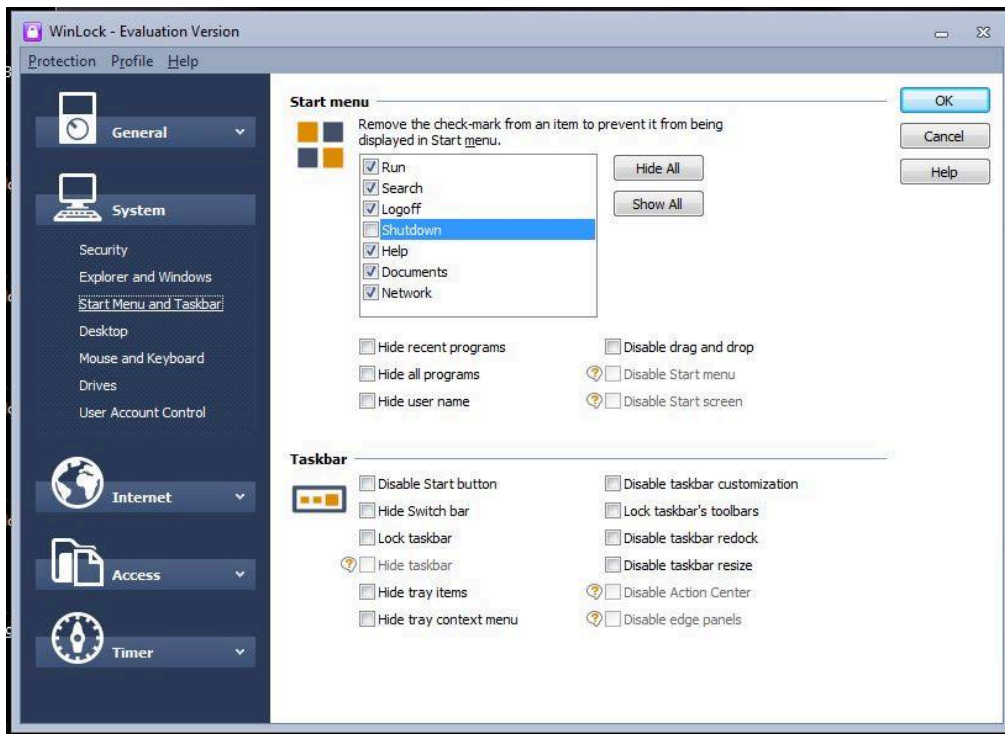
รูปที่ 1

เปิดโปรแกรม WinLock เพื่อใช้งาน



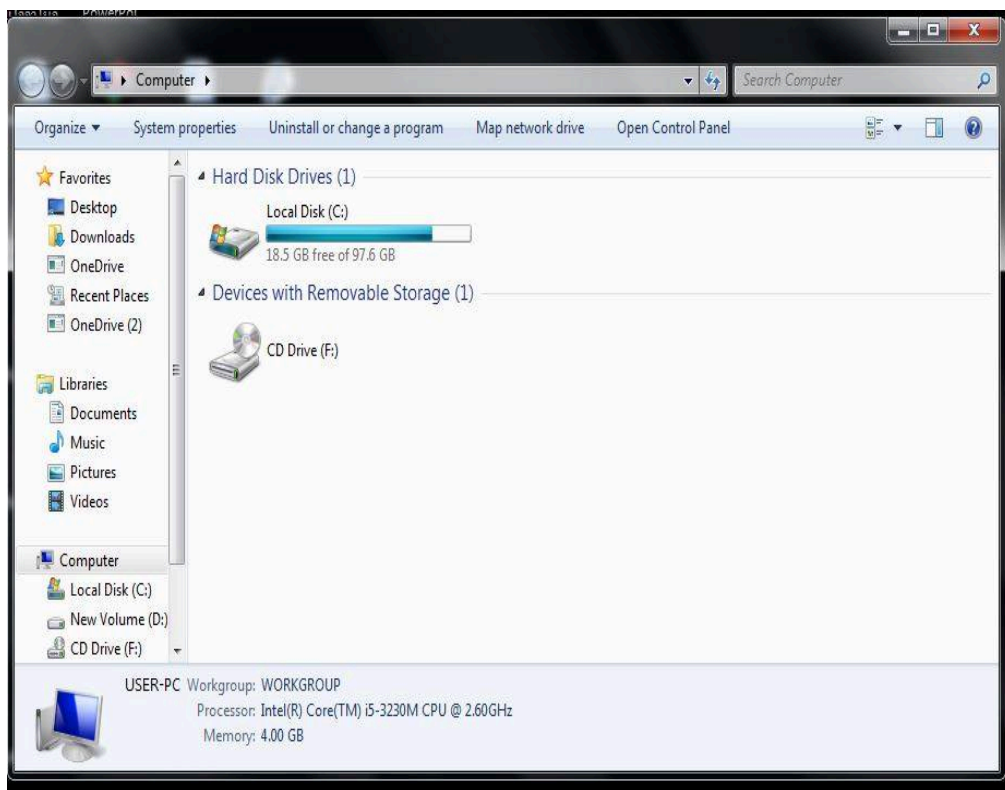
รูปที่ 2

ซ่อนไดรฟ์ D เพื่อป้องกันให้มีความปลอดภัยในการของคอมพิวเตอร์ส่วนตัว



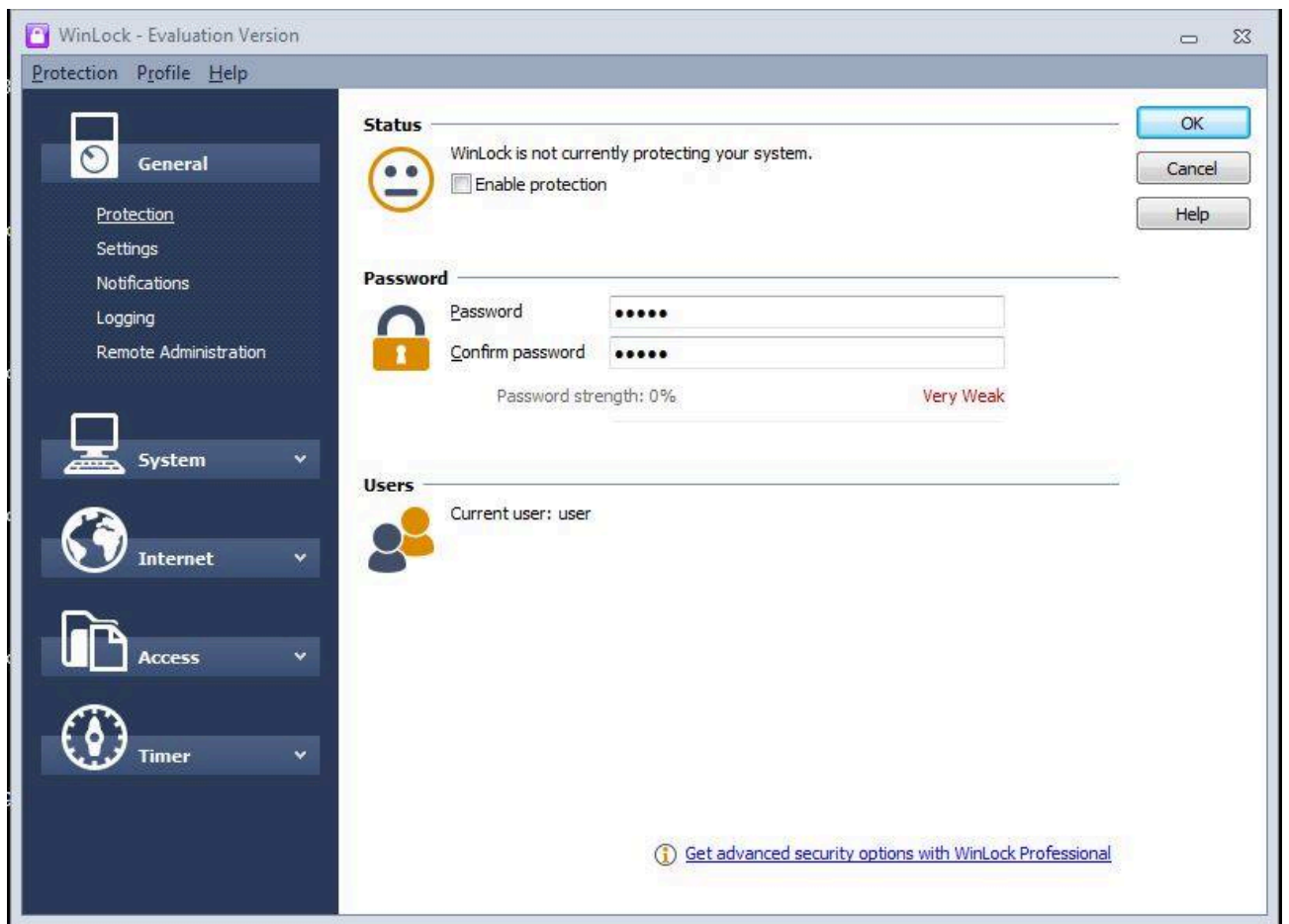
รูปที่ 3

กด Shutdown ออกเพื่อไม่ให้คอมพิวเตอร์ถูกปิดการใช้งานจะทำให้สามารถทำงานต่อไป



รูปที่ 4

ไดร์ฟ D ที่ได้ซ่อนไว้จะหายไป ผู้ใช้งานจะไม่สามารถเห็นได้



รูปที่ 5

ต้องใส่รหัสเพื่อจะให้เห็นไดร์ฟ D จะสามารถเห็นไดร์ฟ D ที่ถูกซ่อนไว้ได้