

กลุ่มที่ 9

Section : 3

โปรแกรม : **ALCHEMY LAB**

นายเทวราช ทิพบุตร                      รหัสนักศึกษา    553020440-1

นายเพชร วีระภักดี                      รหัสนักศึกษา    553020454-0

นายณัฐพล รัตนบุญทา                      รหัสนักศึกษา    553020982-5

นายปัญญา เวียงสอน                      รหัสนักศึกษา    553020440-1

นายธณกร จำเพชร                      รหัสนักศึกษา    553020995-6

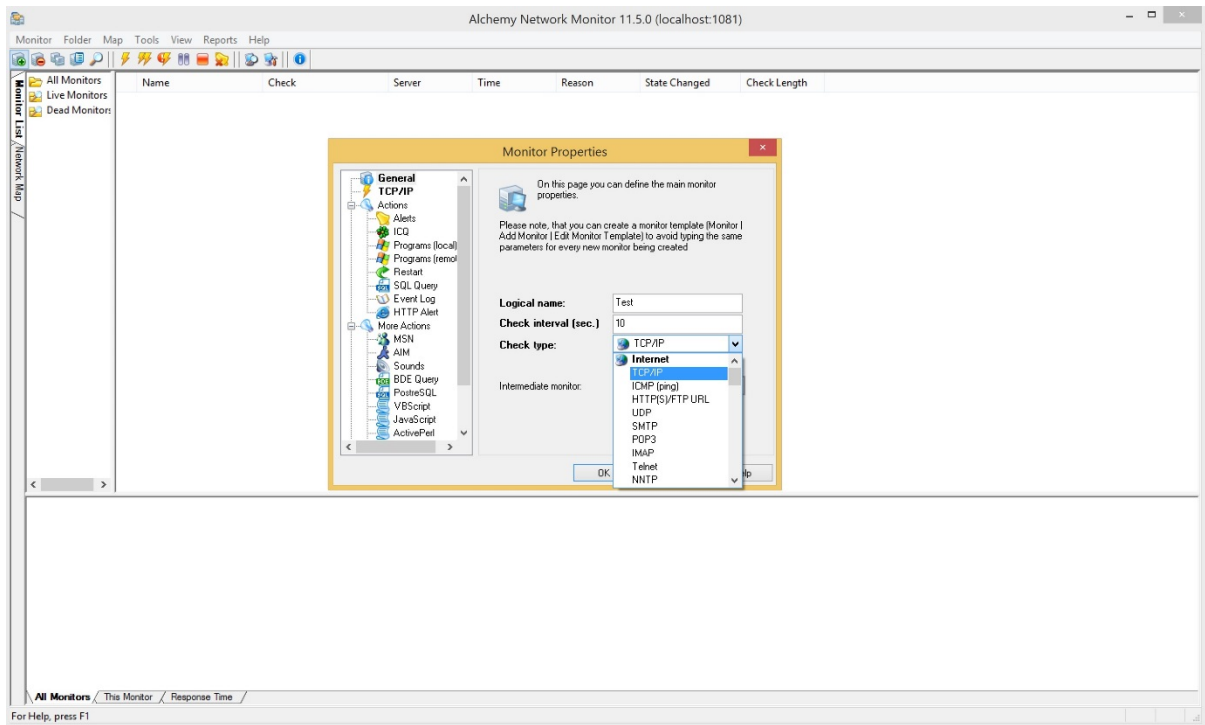
## ALCHEMY



Alchemy เป็นโปรแกรม ตรวจสอบกับเครื่อง Server โปรแกรมที่จะตรวจดู Server เป็นระยะๆ เพื่อให้ทราบถึงเหตุการณ์ที่เกิดขึ้นใน Server และเพื่อความปลอดภัยของข้อมูลใน Server โปรแกรมจะตรวจสอบสถานะของ Server ว่าพร้อมให้บริการหรือไม่ในช่วงเวลาต่างๆ ถ้าหาก Server Down โปรแกรมจะสร้าง LOG File เพื่อสามารถตรวจสอบได้ภายหลัง

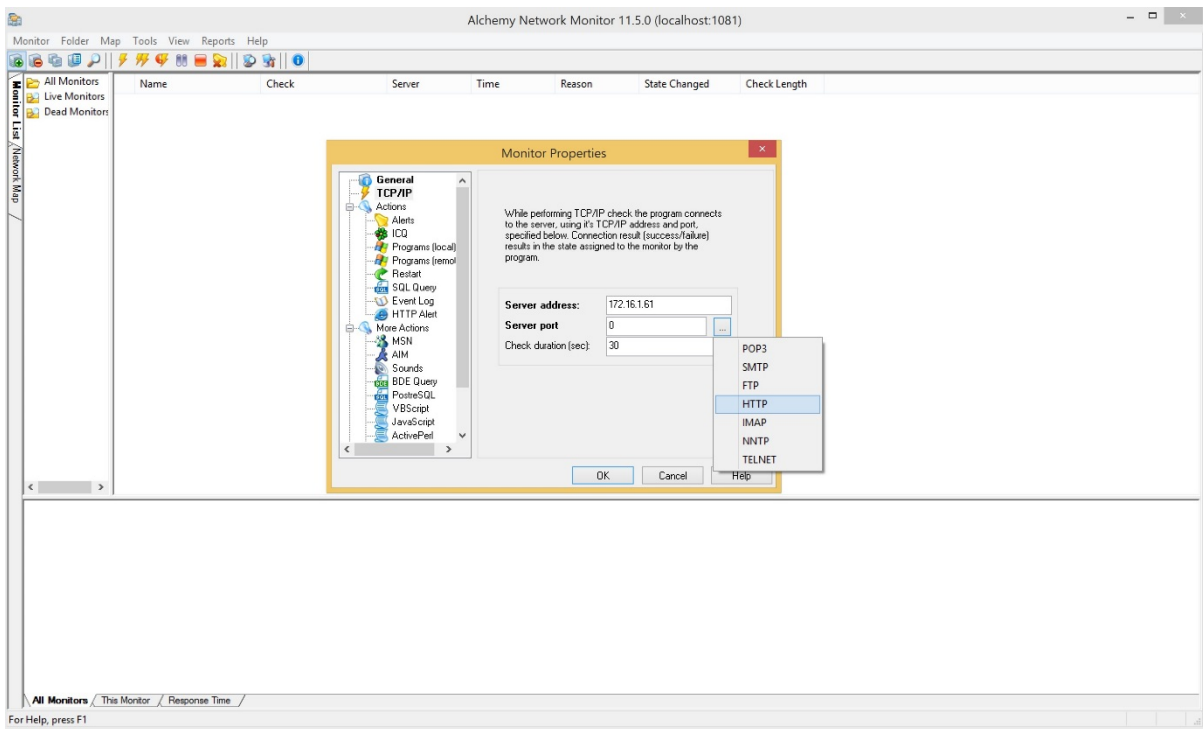
โปรแกรมมี Feature ที่สำคัญหลายอย่างเช่น มีการ Support Database ตัวอย่าง Mysql , ODBC เป็นต้น , มีระบบ ความคุม หรือ Control Panel ของ Administrator โดยสามารถจัดการ Server ของตัวเองได้อย่างมีประสิทธิภาพมากขึ้น, รองรับการทำงานของ Protocal เช่น SMTP , HTTP , FTP ครบ , มีการแสดง Report Hits ของการเข้าใช้งาน เช่น Unique IP , Page Review

# ในตัวอย่างเป็นการทดสอบโปรแกรม เพื่อใช้งานในการติดตามการทำงานการให้บริการของ Web Server



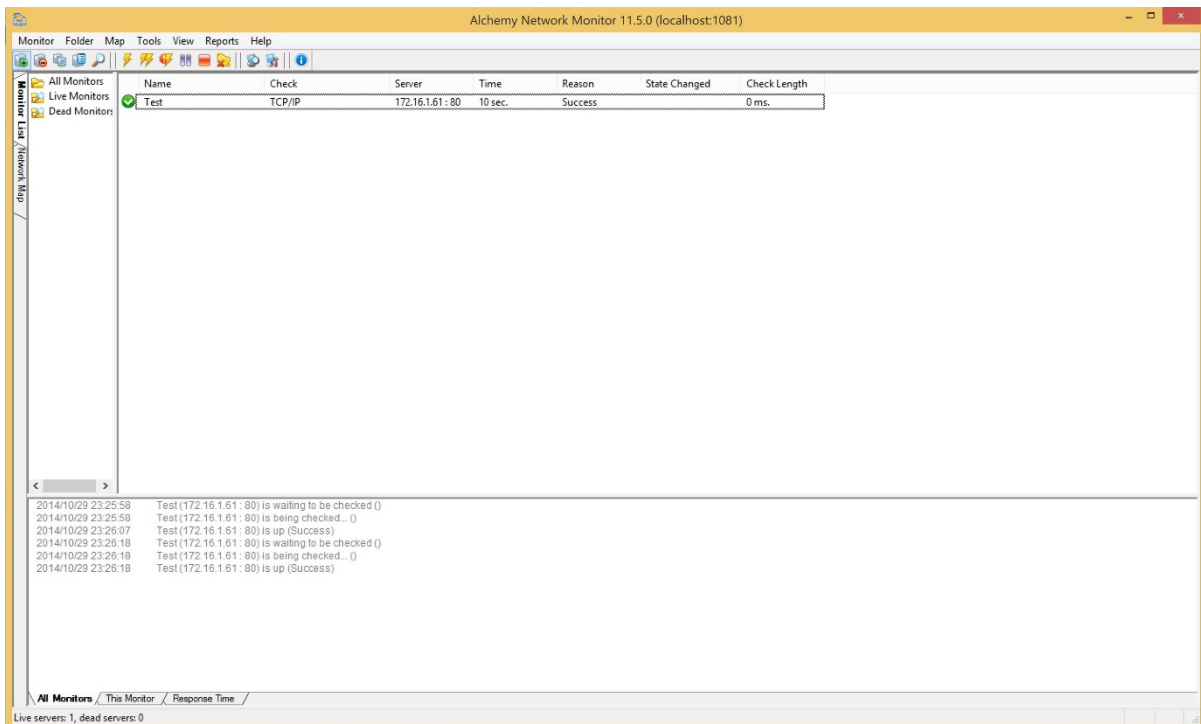
## ขั้นตอนที่ 1

- ทำการ Add Monitor โดยเลือก Check Type : เป็น “TCP/IP”



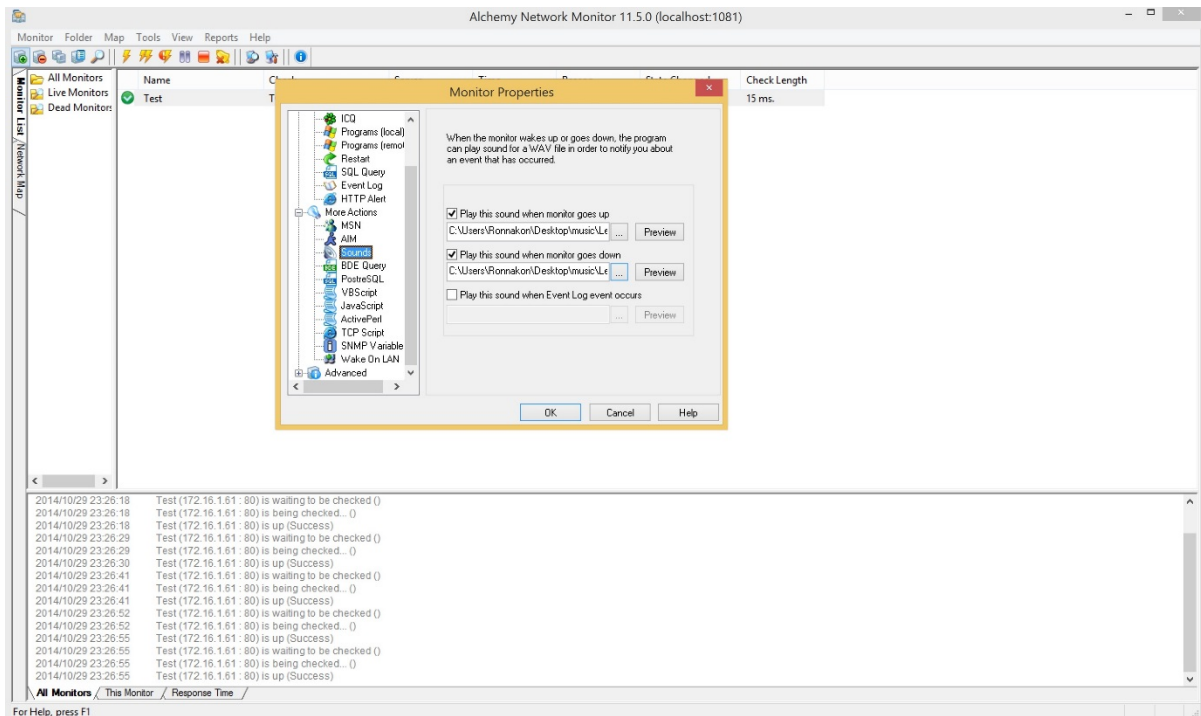
## ขั้นตอนที่ 2

- ทำการใส่ค่าในช่อง Server address: **202.28.94.53** (IP Sever ที่เราต้องการตรวจสอบ)
- เลือก Sever port เป็น **HTTP** (Port 80)
- ในช่อง Check duration (sec.) : **30** เป็นการใส่ค่า มีหน่วยเป็นวินาที ในการตรวจสอบ



## ขั้นตอนที่ 3

- ทำการเลือก **Monitor** ที่ต้องการติดตามการทำงาน
- กดที่ ปุ่ม **Check state now !** (รูปสายฟ้า)



#### ขั้นตอนที่ 4

- ทำการเลือกเลือก **Monitor** ที่ต้องการทำการแจ้งเตือน เมื่อเกิดปัญหา จากนั้นคลิกขวาเลือก

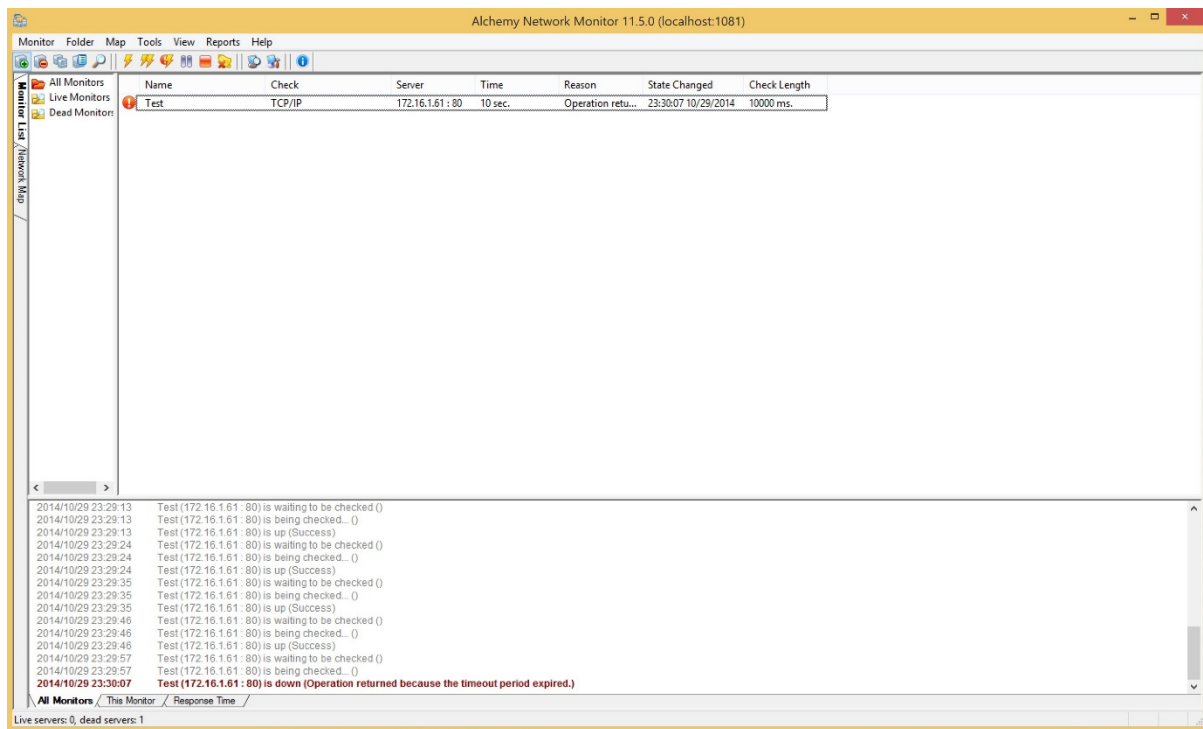
#### Monitor Properties

- เลือกหัวข้อ **Action**
- เลือกหัวข้อ **Alerts** เลือก **When this monitor goes up** เลือกไฟล์เสียง เพื่อใช้แจ้งเตือนเมื่อ Server พร้อมให้บริการ
- เลือกหัวข้อ **Alerts** เลือก **When this monitor goes down** เลือกไฟล์เสียง เพื่อใช้แจ้งเตือนเมื่อ Server ไม่พร้อมให้บริการ



It works!

## Sever พร้อมให้ บริการ



เมื่อ Server ไม่สามารถให้ บริการได้ หน้าจอ Monitor state จะเปลี่ยน เป็นสีส้มและ โปรแกรม จะส่งเสียงแจ้งเตือน เมื่อ Server พร้อมให้บริการ หน้าจอ Monitor state จะเปลี่ยน เป็นเขียวและ โปรแกรมจะส่งเสียงตามที่เรารู้อยู่