

# Advanced IP Scanner

เป็นระบบสแกนเครือข่ายที่ฟรีและใช้งานได้ง่ายสำหรับการวิเคราะห์ระบบ LAN โปรแกรมจะสแกนระบบเครือข่ายทั้งหมด ให้คุณสามารถเข้าถึงไฟล์เตอร์แบ่งปันเซิร์ฟเวอร์ FTP ให้การควบคุมคอมพิวเตอร์จากระยะไกล (ผ่าน RDP และ Radmin) และยังสามารถแม้แต่เปิดคอมพิวเตอร์ได้จากระยะไกลอีกด้วย ซึ่งสามารถใช้งานได้ง่ายอีกด้วย

เป็นการทำงานร่วมกันของ 3 โปรแกรม

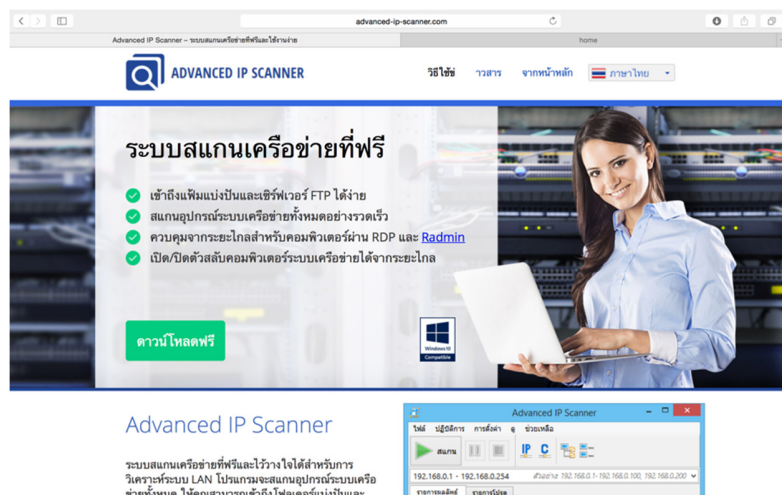
วิธีการใช้งาน Advanced IP Scanner กับ Radmin Viewer 3.5 และ Radmin Server 3.5

การทำงานของทั้ง 3 ตัว รวมกัน คือ

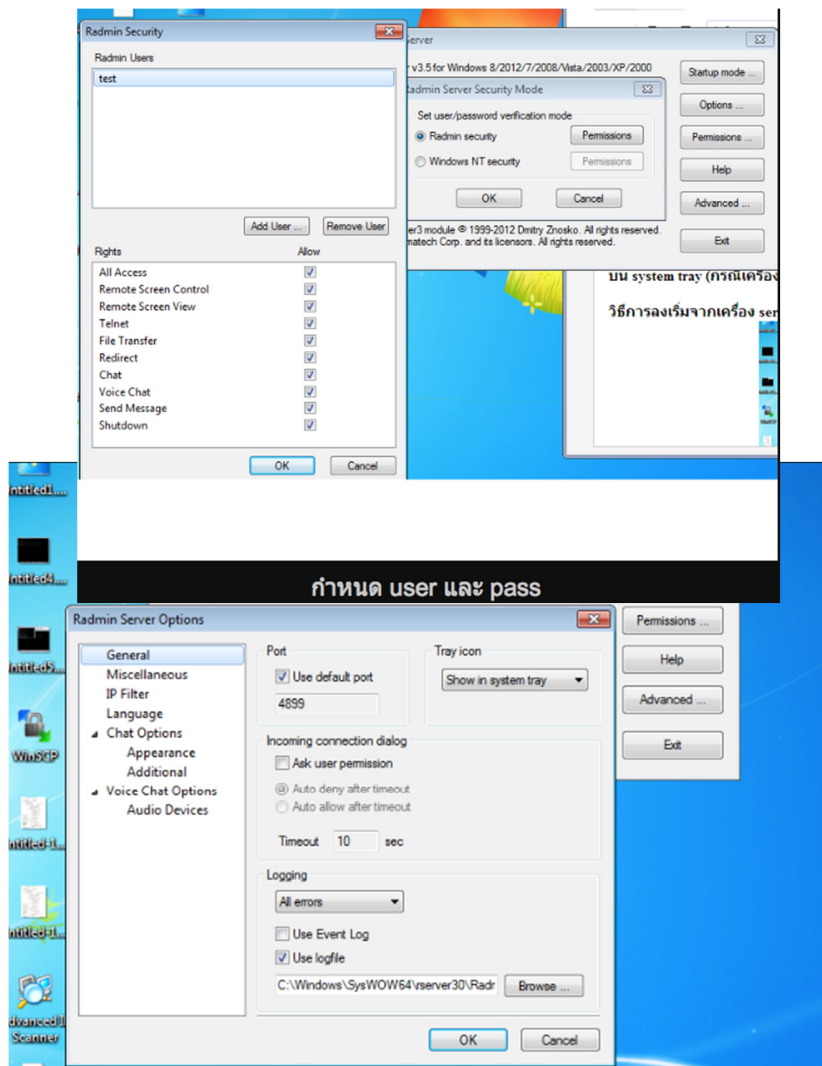
1. Advanced IP Scanner ค้นหาเครื่อง ip mac ชื่อเครื่อง ในระบบ สามารถตั้ง wakeup เครื่องในวงแลนได้ และร่วมกันทำงานกับ Radmin Viewer 3.5 เพื่อ control เครื่อง remote ดู chat ออนไลน์
2. Radmin Viewer 3.5 ตัวนี้ฟรี ทำงานได้ไม่ต้องปลด license ใช้ติดตั้งบน local computer จะทำการเชื่อมกับ Radmin Server 3.5 บนเครื่อง Remote computer โดยใช้ port ที่กำหนดไว้บน remote computer
3. Radmin Server 3.5 ตัวนี้ ไม่ฟรีมีการทำงานกำหนดไว้ 30 วัน ตัว Radmin Server 3.5 นี้ มีอีกเวอร์ชันรูปแบบหนึ่งที่ต้องลงทะเบียนถึงใช้งานได้ คือ การซ่อน Radmin Server 3.5 ไม่ให้ปรากฏบน system tray (กรณีเครื่องมีติดตั้ง nod32 หรือ firewall ให้กำหนดให้ทะลุไฟลัวอลล์ก่อน

## ขั้นตอนวิธีการ Download

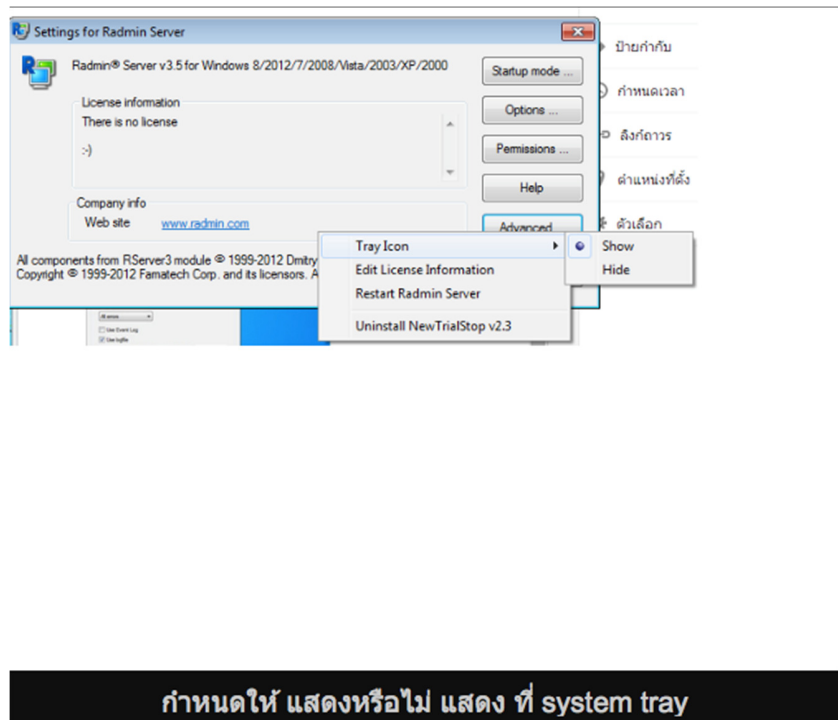
1. โหลดโปรแกรมที่ <http://www.advanced-ip-scanner.com/th/>



2. เมื่อโหลดโปรแกรมมาเสร็จ ให้ทำการติดตั้งโปรแกรม  
วิธีการลงเริ่มจากเครื่อง server (หรือ remote computer เครื่องที่จะถูกส่ง)



กำหนด พอร์ต และตั้งค่าให้ขึ้น กลอง incoming เมื่อมีการร้องขอมา

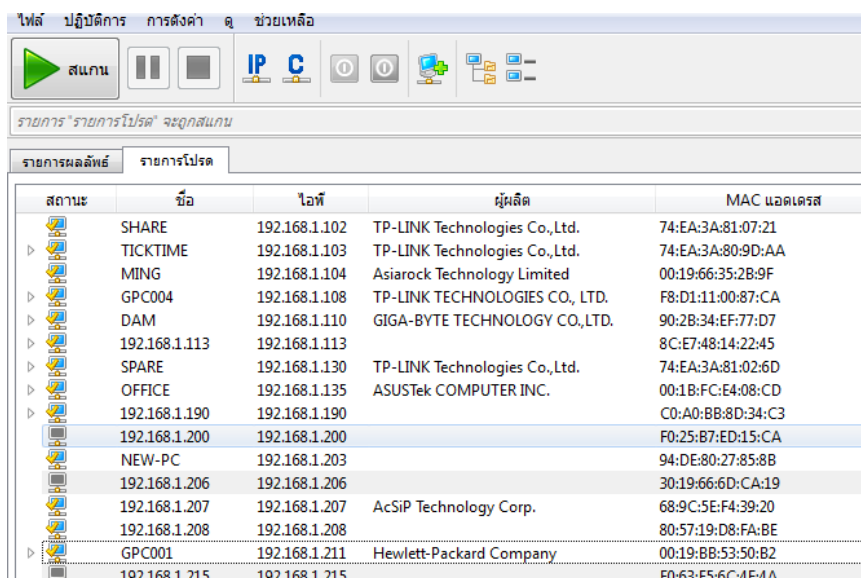


กำหนดให้ แสดงหรือไม่ แสดง ที่ system tray

1.ติดตั้ง Radmin Server 3.5 กำหนด port (default port 4899) เราสามารถเปลี่ยน port ได้ กรณี remote computer อยู่หลัง firewall หรือ router ให้กำหนด forward port ซ้ำมาที่เครื่องที่ Radmin Server (เครื่องไหนที่ต้องการจะถูกส่ง ก็ลง Radmin Server 3.5 ไว้ โดยตั้ง พอร์ตให้แตกต่างกัน)

### วิธีการลงเครื่อง local (หรือเครื่องที่ใช้ส่ง เครื่อง remote)

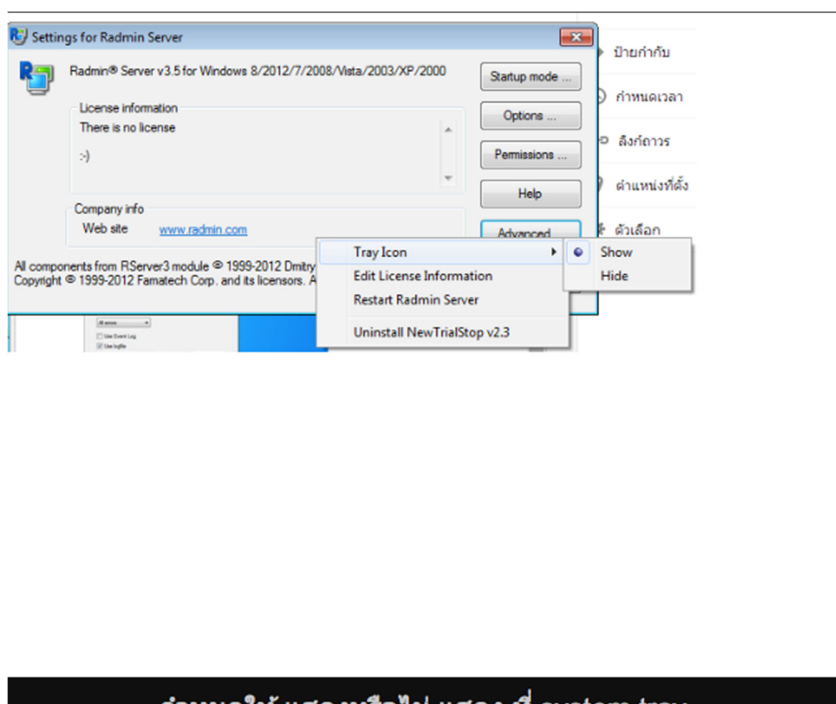
1.ลง Advanced IP Scanner (เหมาะ ใช้กับ เครื่องoffice ในวงแลนเดียวกัน)

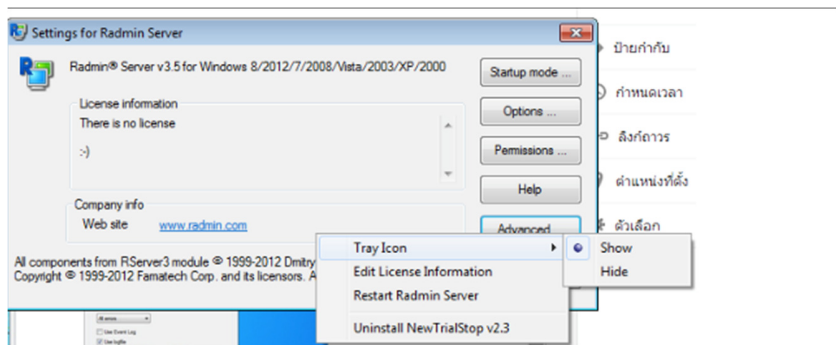


## 2.ลง Radmin Viewer 3.5

### การใช้งาน

1.เรียก Advanced IP Scanner ระบุเครื่องไอพีเครื่องที่ต้องการส่อง หรือให้ มันทำการสแกนเครื่องในระบบก่อน





2.เลือกเครื่องที่จะส่อง โดยคลิกเมาสขวาที่ชื่อเครื่อง เลือก คำสั่ง radmin เลือก คำสั่งที่ต้องการ เช่น ดูหน้าจอเครื่อง ที่ตั้ง Radmin Server โดยระบุ port และ user pass ที่กำหนดไว้ตอนทำ Radmin Server

