



automatic Arharn KAI

342264 MOBILE AND WIRELESS TECHNOLOGY

หลักการและเหตุผล

เนื่องจากปัจจุบันเริ่มมีคนส่วนมากได้ให้ความสนใจในการเพาะเลี้ยงหรือเพาะพันธุ์ไก่ขาย แต่ด้วยบางคนไม่มีเวลาให้ ไม่ว่าจะเป็นการออกไปทำงานนอกบ้าน ไปเที่ยว หรือ บางครั้งลืมให้อาหาร ทำให้มีความกังวลว่าไม่มีใครให้อาหารไก่ เพราะฉะนั้นเพื่อลดความกังวล ทางคณะผู้จัดจึงได้คิดเครื่องให้อาหารขึ้นมา



วัตถุประสงค์

DATE S M T W T F S



- * เพื่อศึกษาเกี่ยวกับการออกแบบบน ARDUINO IDE
 - * เพื่อศึกษาเกี่ยวกับระบบเครือข่ายไร้สาย
- เพื่อนำความรู้ที่ได้มาประยุกต์ใช้ในการทำงานนี้

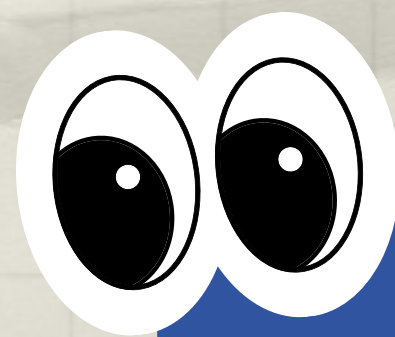


สิ่งที่ทำได้

DATE S M T W T F S



- เปิด-ปิดไฟ
- วัตถุหนกภูมิ
- ให้อาหาร
- ให้น้ำพรหมหลังคา
- เปิดพัดลม



GROUP 7

- นายพัชรวล สุนทรชัย 633020310-2
- นายยุคเดช ทิพย์แสง 633020320-9
- นายรพีพงศ์ คชวัฒน์ 633020321-7
- นางสาวสิโรรร โพธิ์สะอาด 633020332-2

